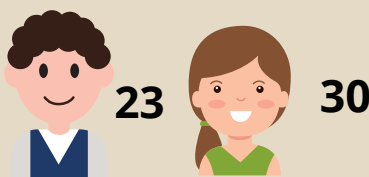


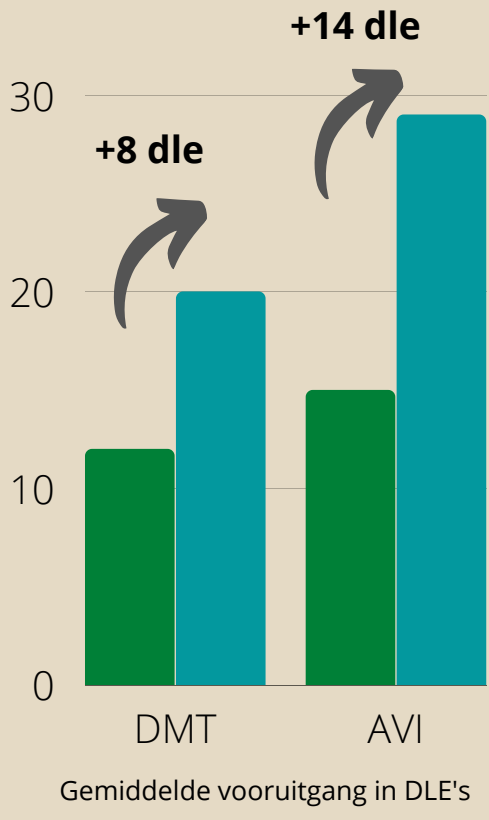
TOMS WERELD DYSLEXIE



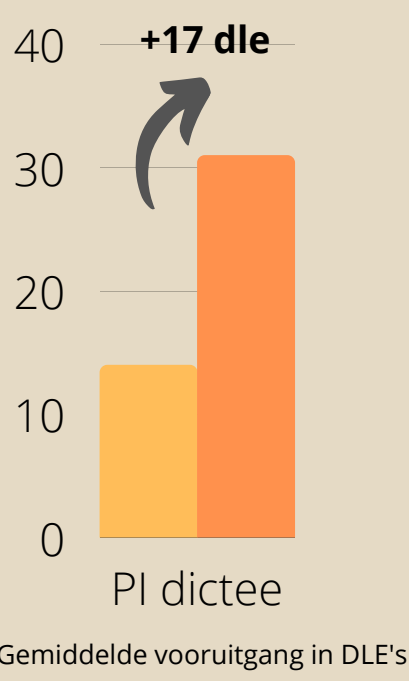
Onderzoek naar de behandel-effecten



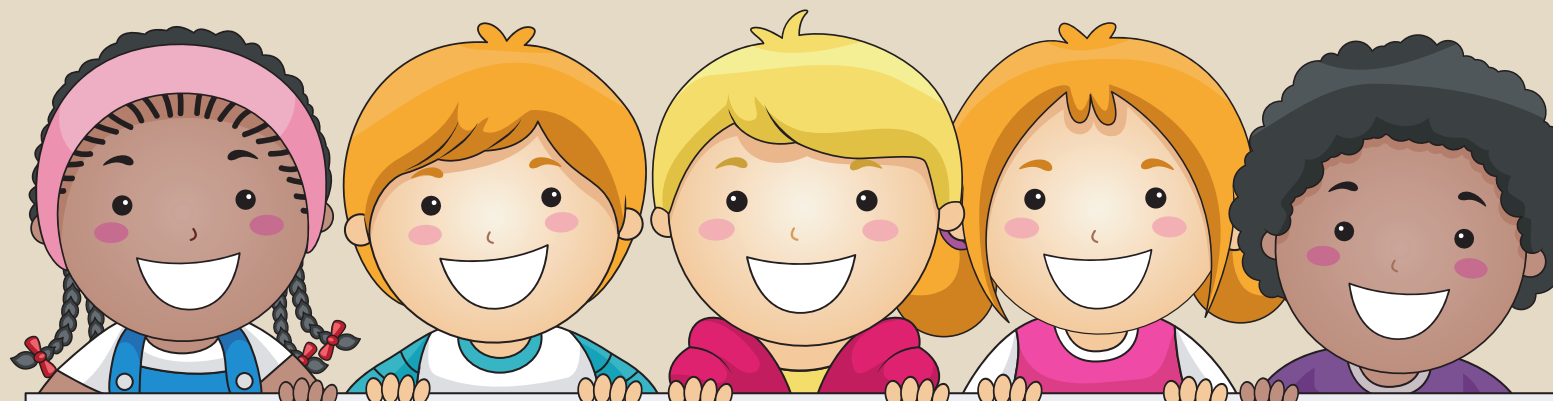
**WOORD- EN
TEKSTLEZEN**



SPELLING



CHINSKI



Conclusie

De resultaten van het behandelprogramma zijn positief; de leerlingen laten een significante vooruitgang zien bij het woord- en tekstlezen en bij spelling. Bij woordlezen laten leerlingen een gemiddelde vooruitgang zien van 8 onderwijsmaanden, bij het tekstlezen van 14 onderwijsmaanden en bij het spellen 17 onderwijsmaanden.

